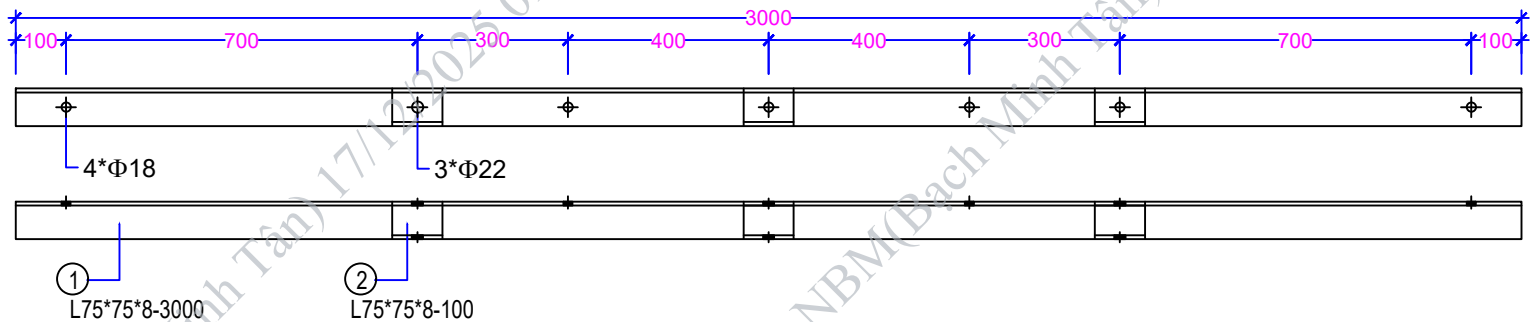


CHI TIẾT BỘ ĐÀ SẮT ĐA NĂNG 3M



BẢNG KÊ KHỐI LƯỢNG

STT	TÊN CHI TIẾT	ĐƠN VỊ	SL	DÀI (mm)	KL.tổng (kg)	VẬT LIỆU	GHI CHÚ
1	Thanh đà L75x75x8	thanh	1	3000	27.06	Thép CT3 - mạ kẽm nhúng nóng	
2	Bắt ốp L75x75x8	bắt	3	100	2.71	Thép CT3 - mạ kẽm nhúng nóng	

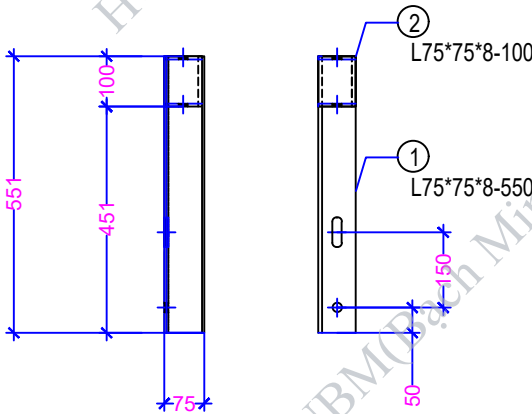
Yêu cầu kỹ thuật:

Tất cả các chi tiết được chế tạo từ sắt CT3 và được mạ kẽm nhúng nóng.

Độ dày chỗ mạ mỏng nhất >= 85 µm.

Toàn bộ chi tiết phải làm cùn cạnh sắc và không có vết nứt.

CHÂN SỬ ĐÌNH



BẢNG KÊ KHỐI LƯỢNG

STT	TÊN CHI TIẾT	ĐƠN VỊ	SL	DÀI (mm)	KL.tổng (kg)	VẬT LIỆU	GHI CHÚ
1	Thanh đà L75x75x8	thanh	1	550	4.96	Thép CT3 - mạ kẽm nhúng nóng	
2	Bắt ốp L75x75x8	bắt	1	100	0.90	Thép CT3 - mạ kẽm nhúng nóng	

Yêu cầu kỹ thuật:

Tất cả các chi tiết được chế tạo từ sắt CT3 và được mạ kẽm nhúng nóng.

Độ dày chỗ mạ mỏng nhất >= 85 µm.

Toàn bộ chi tiết phải làm cùn cạnh sắc và không có vết nứt.